

# Viel Platz zum leben, 3 Raumwohnung mit Balkon und Lift auf der Etage, zu verkaufen

## Preise & Kosten

Käufercourtage	3,57%
Kaufpreis	310.500 €
Hausgeld	269,40 €



## Objektbeschreibung

Es bietet sich hier eine Gelegenheit zum Erwerb von einer Eigentumswohnung in sehr guter Lage im Leipziger Zentrum-Nord, fußläufig zwischen der Leipziger City und dem Rosental. Der Bahnhof ist ebenfalls fußläufig zu erreichen.

Die Größe der Wohnung und der Grundriß sorgen für beste Vermietbarkeit. Der Lift, der Südbalkon und das grüne und ruhige große Karree hofseitig, runden das Angebot hervorragend ab.

## Angaben zur Immobilie

Wohnfläche	94,23 m²
Zimmer	3
Schlafzimmer	2
Badezimmer	1
Balkone	1
Zustand des Objektes	Gepflegt
Verkaufsstatus	reserviert
Verfügbar ab	nach Vereinbarung



## Lage

Die Innere Nordvorstadt von Leipzig ist ein kleineres Gebiet zwischen dem Hauptbahnhof und dem wesentlich größeren Stadtteil Zentrum-Nordwest mit Leipzig-Gohlis im Norden.

Das weithin sichtbare Hotel Westin liegt südlich in der Gegend und nah an der Innenstadt. Dort finden sich überwiegend Büros, Banken und Hotels. Der mehr nördlich gelegene Teil beherbergt ein paar herrliche Straßen mit traumhaften Wohnhäusern, mit Mengen an kleinen Läden und Restaurants entlang der Gohliser Straße. Die Grenzen zu Gohlis Süd sind hier fließend. Die Innere Nordvorstadt liegt direkt vis-a-vis zu dem renommierten und international bekannten Leipziger Zoo.

Das Rosental ist eine der beliebtesten historischen Parkanlagen in Leipzig. August der Starke, der ab 1694 in Sachsen regierte, wollte sich an dieser Stelle ein Schloss errichten. Das hat nicht so funktioniert; von der unbebaut gebliebenen Wiese aus sind daher heute sechs Sichtachsen zu bewundern..

## Ausstattung

Heizungsart	Fernheizung
Aufzug	Personenaufzug
Kabel / Sat- TV	Ja



## Ausstattung

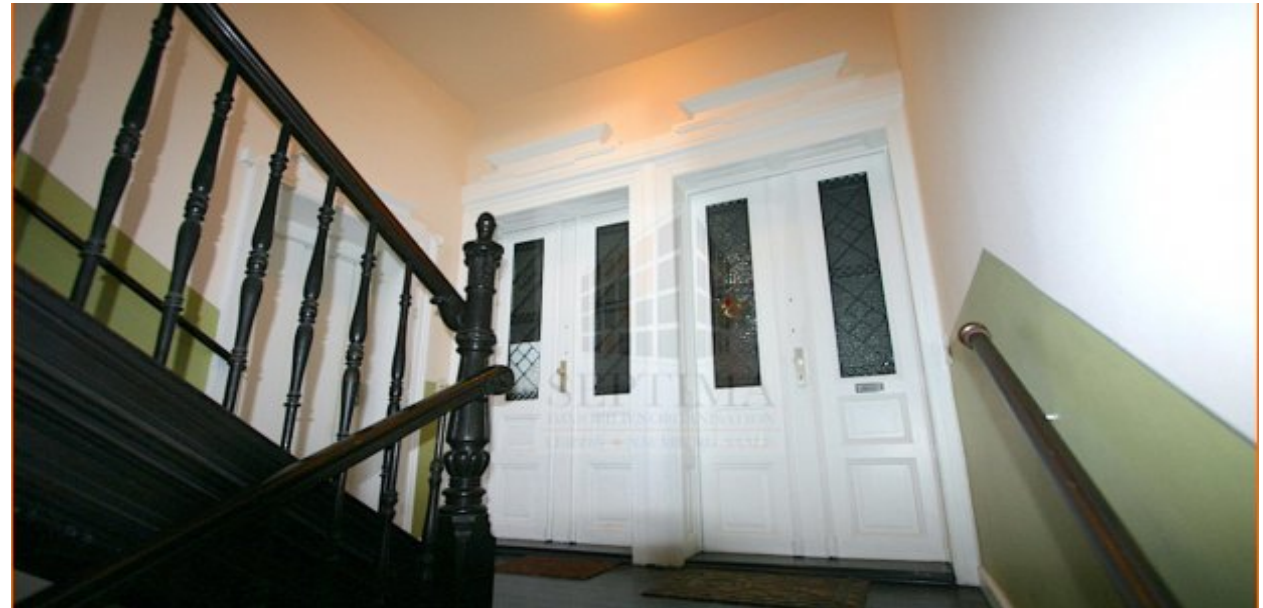
Die Wohnung verfügt über:

- 3 Räume
- Schlafzimmer hofseitig
- separate Küche mit Ausgang zum Balkon
- Balkon mit südlicher Ausrichtung
- Badezimmer mit Wanne und Fenster
- Lift auf der Etage
- Fernwärme

Die Wohnung ist vermietet. Die derzeitige Kaltmiete beträgt 749,00 Euro, inkl. Nebenkosten beträgt die Miete 990,00 Euro.

## Energieausweis

Gebäudeart	Wohnimmobilie
Energieausweis Art	Verbrauch
Gültig bis	2034-04-16
Energieverbrauchskennwert	65.9kWh/m²a
Warmwasser enthalten	Ja
Baujahr lt. Energieausweis	1900
Erstellungsdatum	Ausgestellt ab dem 01.05.2014
Energieeffizienzklasse	B
Primärenergieträger	FERN



## Sonstiges



Küche



Bad

