

Helle 2 Raumwohnung mit neuem Bad (Wanne und Dusche) und Balkon zu vermieten

Angaben zur Immobilie

Wohnfläche	62 m ²
Zimmer	2
Schlafzimmer	1
Badezimmer	1
Balkone	1
Zustand des Objektes	Gepflegt
Verkaufsstatus	verkauft
Verfügbar ab	sofort
Objekt ist vermietet	Ja



Objektbeschreibung

Die Wohnung befindet sich im 1. Obergeschoß eines im Jahre 1911 erbauten und im Jahre 2000 vollständig und hochwertig sanierten Mehrfamilienhaus in Leipzig Möckern mit Blick auf einen kleinen Park. Die Wohnräume der Wohnung wurde Anfang des Jahres neuer Fußbodenbelag verlegt, die Wände gestrichen, das Bad komplett neu gemacht mit Wanne und Dusche und die Küche erhielt einen neuen Fliesenspiegel. Zu den öffentlichen Verkehrsmitteln benötigen Sie lediglich 2min Fußweg. Einkaufsmöglichkeiten befinden sich direkt gegenüber.

Ausstattung

Heizungsart	Etagenheizung
Befeuernng	Gas



Lage

Nordwestlich vom Leipziger Stadtzentrum liegt, angrenzend an die Auenlandschaft der Weien Elster und der Luppe, der Stadtteil Möckern. Hier leben etwa 12.500 Leipziger. Mit der Straenbahn gelangt man innerhalb von 10 Minuten in die Innenstadt. Mit einer Bahnstation auf der Strecke Halle ñ Leipzig liegt Möckern für Pendler günstig gelegen.

Von der alten dörflichen Bebauung Möckerns ist wenig erhalten. Der Ortskern befand rings um die Kreuzung von Slevogt- und Bucksdorffstraße nahe der Weien Elster. Dort sind die Reste einiger Bauernhöfe und des ehemaligen Gutes. Der Verlauf der Georg-Schumann- Straße und einiger Parallelstraßen wurde mit einfachen gründerzeitlichen Häusern bebaut. In den sechziger und 70er Jahren kam nördlich davon ein kleineres Neubaugebiet hinzu. Im Nordwesten Möckerns liegt die Sternsiedlung, eine 1933 errichtete Einfamilienhaussiedlung.

In Möckern liegen zwei Schulen, eine Grund- und Mittelschule sowie ein Gymnasium. Des weiteren befindet sich hier das Institut für Tierernährung der Universität Leipzig und die Sächsische Landesanstalt für Landwirtschaft, welche auf die Landwirtschaftliche Versuchsanstalt Möckern zurückgehen.

Energieausweis

Erstellungsdatum

nicht nötig



Ausstattung

Die Wohnung verfügt über:

- Wohn- und Schlafzimmer mit Stuck und fast gleich groß,
- große Küche mit Ausgang zum Balkon und Zugang zur Speisekammer,
- neu gefliestes Bad mit Wanne, Dusche und Fenster,
- Laminat,
- Gasetagenheizung (die genannten Heizkosten gehen direkt an den Versorgungsträger).



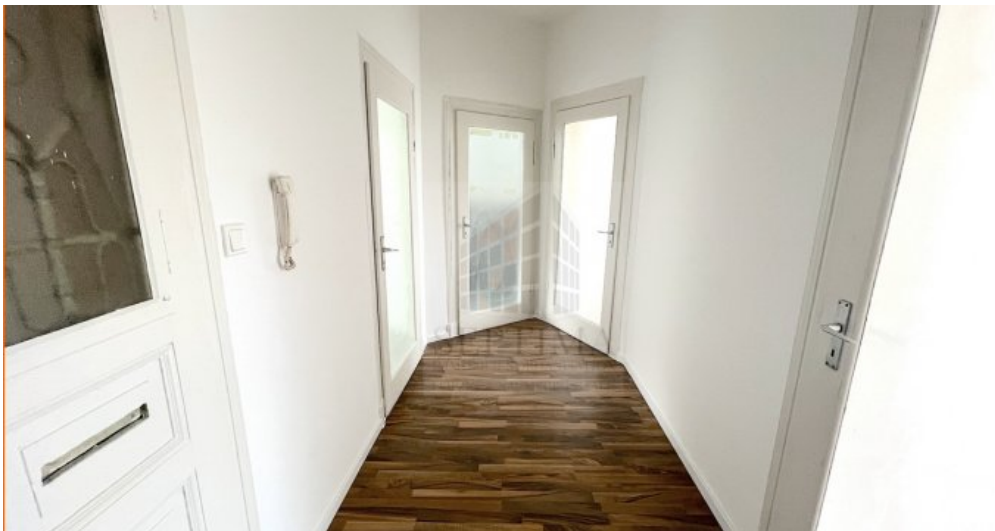
Sonstiges



Balkon



Badezimmer



Flur



Hausansicht



Treppenhaus

Adresse

Dantestr. 4
04159 Leipzig